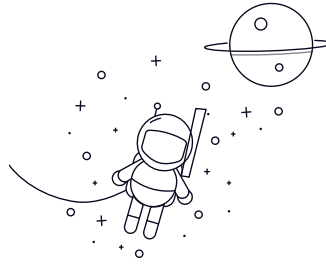


# 32200 Series



Designation	Principal dimensions [mm]			Basic load ratings [kN]			Speed ratings [rpm]		Weight (Kg)	ISO335 Dimensions (ABMA)	Dimensions [mm]						Abutment and fillet dimensions [mm]								Value				
	d1	D	B	dyc(Cr)	stc(Cor)	Pu	Speed Ratings	Limiting Speed			d	d1	B	C	r1,2(min)	r3,4(min)	a	da(max)	db(min)	Da(min)	Da(max)	Db(min)	Ca(min)	Cb(min)	ra(max)	rb(max)	e	Y	Yo
32205Bj2/Q	25	52	19,25	41,5	44	4,65	10000	13000	0,19	5CD	25	40,2	18	15	1	1	16	30	31	41	46	50	3	4	1	1	0,57	1,05	0,6
32228Bj2/Q	28	58	20,25	48	50	5,5	9500	12000	0,25	5DD	28	43,9	19	16	1	1	17	33	34	46	52	55	3	4	1	1	0,57	1,05	0,6
32206j2/Q	30	62	21,25	58,5	57	6,3	9000	11000	0,28	3DC	30	45,2	20	17	1	1	15	37	36	52	56	58	3	4	1	1	0,37	1,6	0,9
32206Bj2/QCL7/CVA606	30	62	21,25	56	58,5	6,55	9000	11000	0,30	5DC	30	47,3	20	17	1	1	18	36	36	50	56	60	3	4	1	1	0,57	1,05	0,6
32207j2/Q	35	72	24,25	76,5	78	8,5	8000	9500	0,43	3DC	35	52,4	23	19	1,5	1,5	17	43	42	61	65	67	3	5	1,5	1,5	0,37	1,6	0,9
32208j2/Q	40	80	24,75	85	86,5	9,8	7000	8500	0,53	3DC	40	58,4	23	19	1,5	1,5	19	49	47	68	73	75	3	5,5	1,5	1,5	0,37	1,6	0,9
32208Bj2/Q	40	80	24,75	86,5	93	10,8	6700	8500	0,52	5DC	40	60,9	23	19	1,5	1,5	22	49	47	65	73	76	4	5,5	1,5	1,5	0,54	1,1	0,6
32209j2/Q	45	85	24,75	91,5	98	11	6300	8000	0,58	3DC	45	64	23	19	1,5	1,5	20	54	52	73	78	80	3	5,5	1,5	1,5	0,4	1,5	0,8
32210/45Bj2/QVB022	45	90	24,75	95	104	12,2	6000	8000	0,65	-	45	68,5	23	19	1,5	0,3	21	58	52	78	87	85	3	5,5	1,5	0,3	0,6	1	0,6
32210j2/Q	50	90	24,75	95	100	11,4	6000	7500	0,61	3DC	50	68,5	23	19	1,5	1,5	21	58	57	78	83	85	3	5,5	1,5	1,5	0,43	1,4	0,8
32211j2/Q	55	100	26,75	106	129	15	5000	6700	0,83	3DC	55	75,2	25	21	2	1,5	22	64	64	87	93	95	4	5,5	2	1,5	0,4	1,5	0,8
32212j2/Q	60	110	29,75	146	160	18,6	5000	6000	1,15	3EC	60	81,9	28	24	2	1,5	24	69	68	95	103	104	4	5,5	2	1,5	0,4	1,5	0,8
32212Bj2/Q	60	110	29,75	140	156	19	4800	6000	1,15	-	60	85,7	28	21	2	1,5	28	69	98	93	103	105	5	8,5	2	1,5	0,57	1,05	0,6
32213j2/Q	65	120	32,75	151	193	22,8	4000	5600	1,50	3EC	65	90,3	31	27	2	1,5	27	76	74	104	113	115	4	5,5	2	1,5	0,4	1,5	0,8
32214j2/Q	70	125	33,25	157	208	24,5	3800	5300	1,60	3EC	70	95	31	27	2	1,5	28	80	78	108	115	119	4	6	2	1,5	0,43	1,4	0,8
32215j2/Q	75	130	33,25	161	212	24,5	3600	5000	1,70	4DC	75	100	31	27	2	1,5	29	85	84	114	122	125	4	6	2	1,5	0,43	1,4	0,8
32216j2/Q	80	140	35,25	187	245	28,5	3400	4500	2,05	3EC	80	106	33	28	2,5	2	30	91	90	122	130	134	5	7	2	2	0,43	1,4	0,8
32217j2/Q	85	150	38,5	212	285	33,5	3200	4300	2,60	3EC	85	113	36	30	2,5	2	33	97	95	130	140	142	5	8,5	2	2	0,43	1,4	0,8
32218j2/Q	90	160	42,5	251	340	38	3000	4000	3,35	3FC	90	121	40	34	2,5	2	36	102	101	138	150	152	5	8,5	2	2	0,43	1,4	0,8
32219j2	95	170	45,5	281	390	43	2800	3800	4,05	3FC	95	128	43	37	3	2,5	39	109	107	145	158	161	5	8,5	2,5	2	0,43	1,4	0,8
32220j2	100	180	49	319	440	48	2600	3600	4,90	3FC	100	135	46	39	3	2,5	41	115	112	154	168	171	5	10	2,5	2	0,43	1,4	0,8
32221j2	105	190	53	358	510	55	2600	3400	6,00	3FC	105	143	50	43	3	2,5	44	120	117	161	178	180	6	10	2,5	2	0,43	1,4	0,8
32222j2	110	200	56	402	570	61	2400	3200	7,10	3FC	110	151	53	46	3	2,5	46	127	122	170	188	190	6	10	2,5	2	0,43	1,4	0,8
32322	110	240	84,5	627	830	86,5	1900	2800	17,0	2GD	110	168	80	65	4	3	55	137	125	198	226	222	9	19,5	3	2,5	0,35	1,7	0,9
32224j2	120	215	61,5	468	695	72	2200	3000	9,15	4FD	120	163	58	50	3	2,5	51	137	132	181	203	204	7	11,5	2,5	2	0,43	1,4	0,8
32226j2	130	230	67,75	550	830	85	2000	2800	11,5	4FD	130	176	64	54	4	3	56	146	146	193	216	219	7	13,5	3	2,5	0,43	1,4	0,8
32228j2	140	250	71,75	644	1000	100	1900	2600	14,5	4FD	140	191	68	58	4	3	60	159	156	210	236	238	8	13,5	3	2,5	0,43	1,4	0,8
32230j2	150	270	77	737	1140	112	1700	2400	17,5	4GD	150	205	73	60	4	3	64	171	166	226	256	254	8	17	3	2,5	0,43	1,4	0,8
32232j2	160	290	84	880	1400	132	1600	2200	25,5	4GD	160	221	80	67	4	3	70	183	176	242	275	274	10	17	3	2,5	0,43	1,4	0,8
32234j2	170	310	91	1010	1630	150	1500	2000	28,5	4GD	170	237	86	71	5	4	75	196	190	259	293	294	10	20	4	3	0,43	1,4	0,8
32236j2	180	320	91	1010	1630	150	1400	1900	29,5	4GD	180	247	86	71	5	4	78	204	200	267	303	303	10	20	4	3	0,44	1,35	0,8
32240j2	200	360	104	1210	2000	180	1300	1700	42,5	3GD	200	274	98	82	5	4	83	231	220	302	343	340	11	22	4	3	0,4	1,5	0,8
32244j2	220	400	114	1610	2700	232	1100	1500	60,0	-	220	306	108	90	5	4	95	253	242	334	383	379	13	24	4	3	0,43	1,4	0,8
32248j3	240	440	127	1790	3350	275	1000	1400	83,5	-	240	346	120	100	5	4	105	290	262	365	420	415	13	27	4	3	0,43	1,4	0,8
32252j2/HA1	260	480	137	2200	3650	300	900	1200	105	-	260	366	130	106	6	5	112	303	286	401	458	454	16	31	5	4	0,43	1,4	0,8
32260j2/HA1	300	540	149	2750	4750	365	800	1100	140	-	300	413	140	115	6	5	126	343	326	453	518	511	17	34	5	4	0,43	1,4	0,8